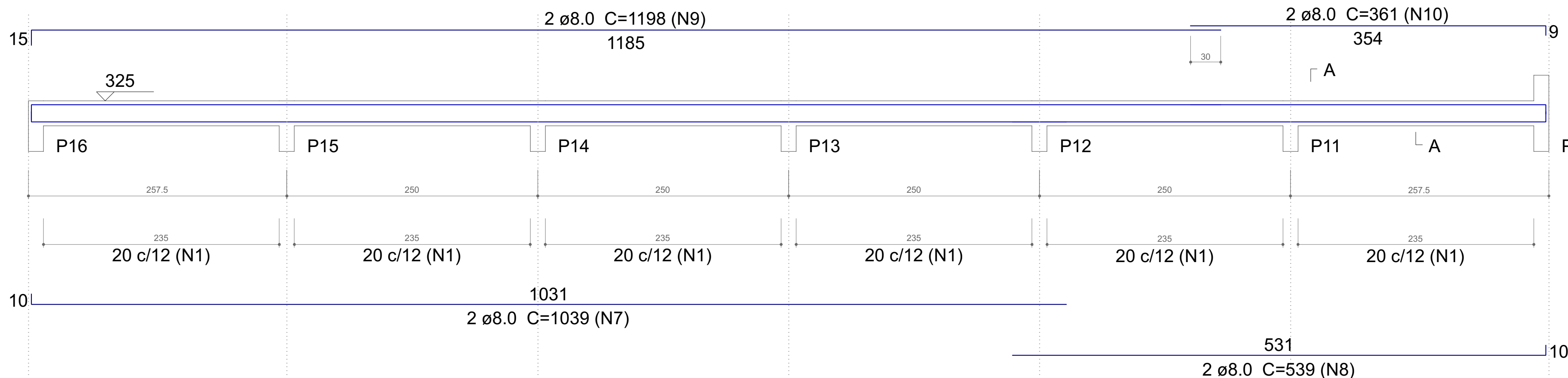


SEÇÃO A-A
ESC 1:25

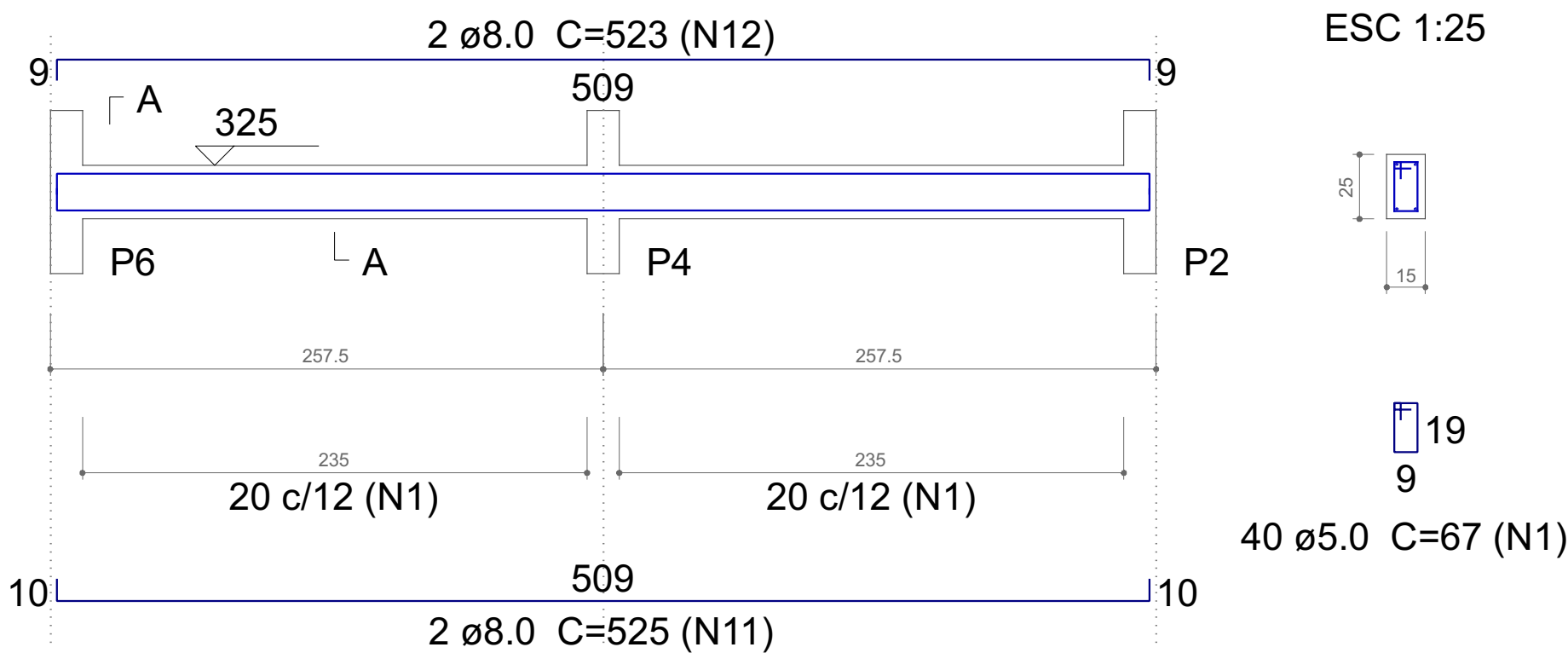
SEÇÃO A-A
ESC 1:25

V4
ESC 1:30

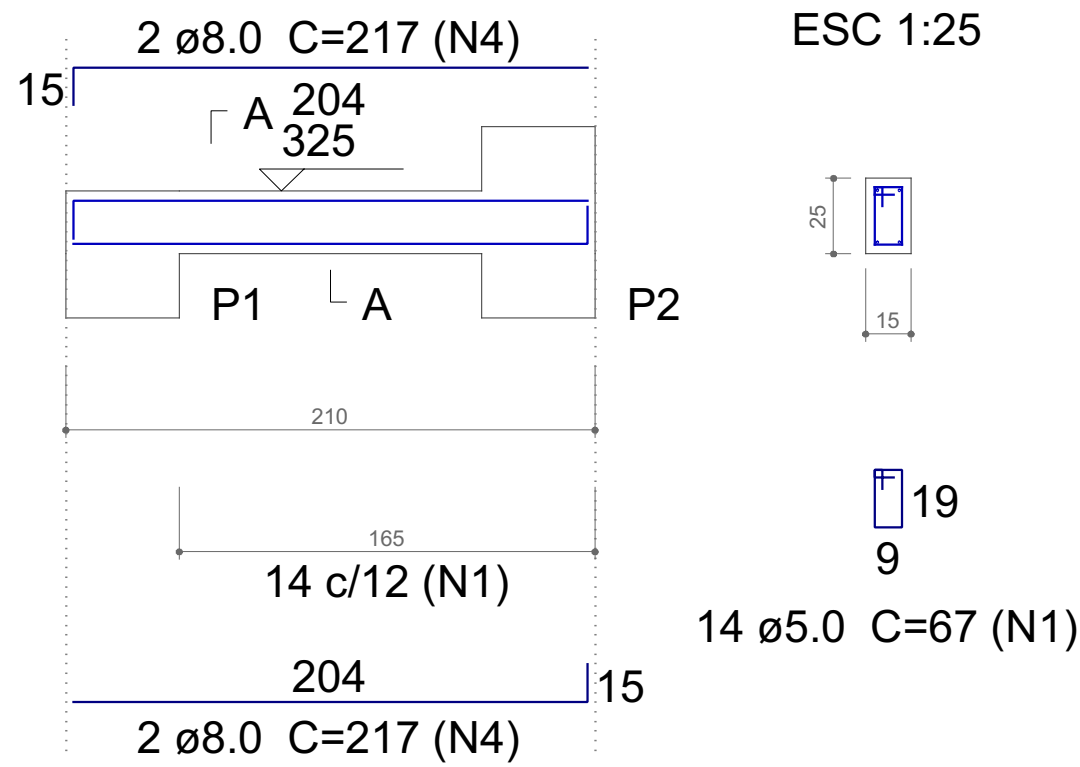


SEÇÃO A-A
ESC 1:25

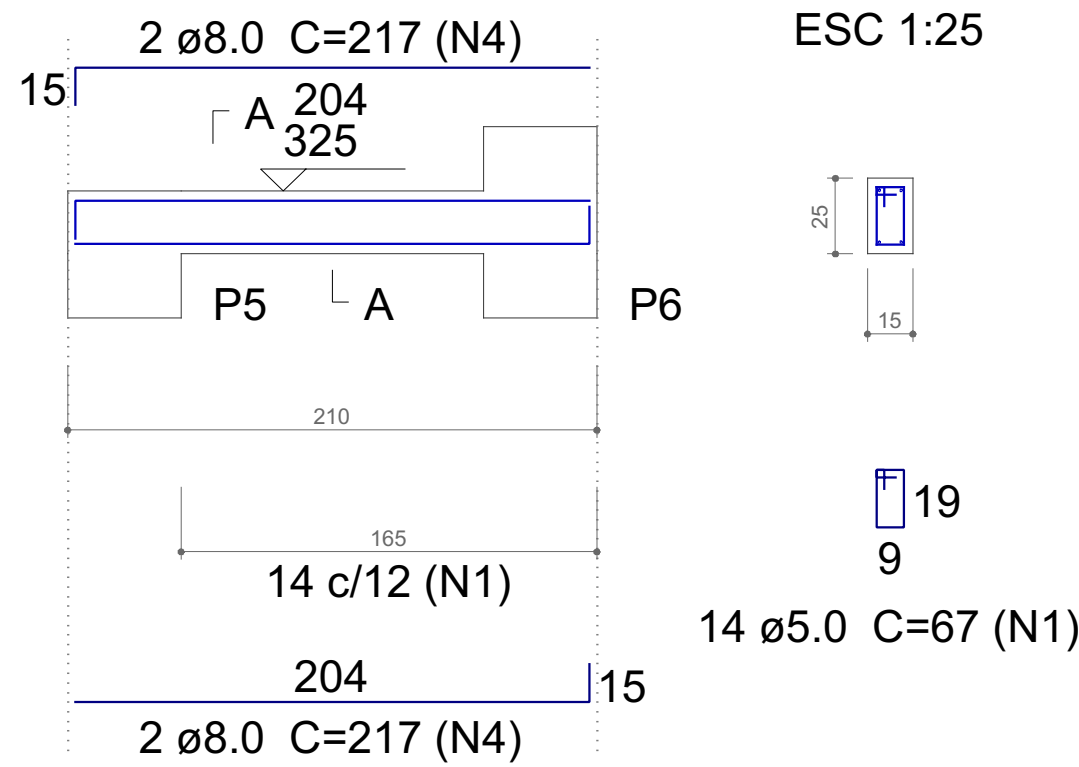
V5
ESC 1:30



V1
ESC 1:30

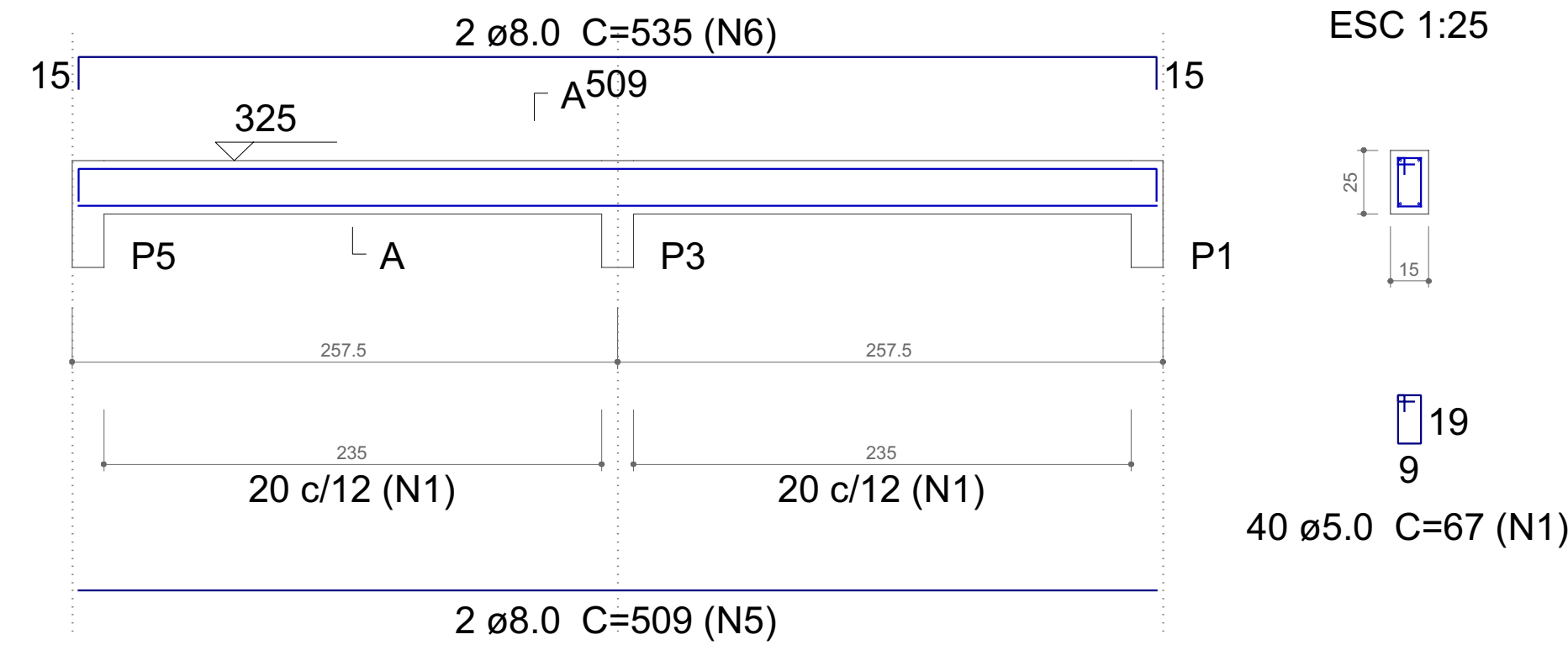


V2
ESC 1:30



SEÇÃO A-A
ESC 1:25

V3
ESC 1:30



Relação do aço


Cobertura:	V1 V3 V5	V2 V4
Meia altura (2,50m):	V19	V20

AÇO	N	DIAM (mm)	QUANT	C.UNIT (cm)	C.TOTAL (cm)
CA60	1	5.0	228	67	15276
CA50	2	8.0	4	402	1608
	3	8.0	4	438	1752
	4	8.0	8	217	1736
	5	8.0	2	509	1018
	6	8.0	2	535	1070
	7	8.0	2	1039	2078
	8	8.0	2	539	1078
	9	8.0	2	1198	2396
	10	8.0	2	361	722
	11	8.0	2	525	1050
	12	8.0	2	523	1046

Resumo do aço

AÇO	DIAM (mm)	C.TOTAL (m)	PESO + 10 % (kg)
CA50	8.0	155.6	67.5
CA60	5.0	152.8	25.9
PESO TOTAL (kg)			
CA50		67.5	
CA60		25.9	

Volume de concreto (C-30) = 1.18 m³
Área de forma = 20.5 m²

ESTATÍSTICA DA OBRA:		GESTÃO 2021/2024	
Finalidade da obra:			
Obra: USF - Dr. Carlos Felipe de Sio			
Local: LAR. DO SUL/Pr	Endereço da obra: Rua Barão do Rio Branco		
Escala: INDICADA	Últimas Atualizações:		
Data:	Proprietário: PREF. MUN. DE LARANJEIRAS DO SUL CNPJ. 76.205.970/0001-95 AV. HONÓRIO BABINSKI - PAÇO MUNICIPAL Nº 01 CEP. 85301-000 FONE (042) 3635-8100 LARANJEIRAS DO SUL/PR		
Desenho: WANDER	VIGAS Detalhamento vigas inclinadas e intermediárias		
Resp. p/ Projeto: LEONI LUIZ MELETTI CREA-PR 9.990/D		